



# Villa Parc Arcen

*Wonen in stijl*

in samenwerking met:

**Groothuisbouw**  
Emmeloord







# Villa Parc Arcen

biedt de  
ruimte en de  
*mogelijkheden.*

---

Wonen in Villa Parc Arcen betekent wonen in stijl, dichtbij het historische en schilderachtige dorpje Arcen. Het is een uniek plan met ruime bouwkavels waar u kunt wonen in uw eigen paradijs. Puur genieten van de ruimte, de natuur en de privacy in de breedste zin van het woord. Wonen aan het water of aan de bosrand, uw eigen aanlegsteiger of zelfs een eigen eilandje. In Villa Parc Arcen is het allemaal mogelijk.



# De verkaveling

## landkavels 🌿

Op de landkavels heeft u alle ruimte om uw droomhuis te realiseren. Uw huis wordt omringt door een ruime tuin die u naar eigen wens kunt inrichten.



## waterkavels ≈

Genieten aan de bestaande waterplassen in het zuidelijke deel van het plan. Hier kunt u letterlijk tot in het water bouwen of een eigen strandje of aanlegsteiger realiseren. De kavels in het centrale deel van het plan liggen aan de watergang en hebben bijna allemaal een eigen eilandje.

## boskavels 🌿

Woon midden in het groen, aan de noord- en oostzijde van het plan. Hier loopt de bosrijke omgeving naadloos over in het villapark.



# Kavel inrichting

In de hiernaast weergegeven sfeerimpressie is kavel 3 te zien, welke is gesitueerd aan de 'kleine' waterplas. Deze bouwkel heeft een frontbreedte van 31 meter, een diepte van 78 meter en een landoppervlakte van ca. 2.800 m<sup>2</sup>. Het bebouwingsvlak van iedere bouwkel ligt 7,5 meter van de zijdelingse erfgrans. De afstand tussen de woningen is dan ook minimaal 15 meter waardoor de privacy geoptimaliseerd wordt en iedere woning tot zijn recht komt. Binnen dit bebouwingsvlak mag een woning vrij gesitueerd worden. Woningen kunnen zowel voor als achter op de kavel gerealiseerd worden met een minimale afstand van 15 meter tot de voorerfgrans. Op kavels aan het water is het zelfs mogelijk om een woning aan het water of gedeeltelijk boven het water te realiseren.









# De Stijlen

Hoe ziet uw droomwoning eruit? Op Villa Parc Arcen heeft u alle vrijheid en keuzemogelijkheden om de villa te creëren die bij u past. Er zijn verschillende bouwstijlen samengesteld die richtlijnen geven voor het ontwerp. Speciaal voor Villa Parc Arcen heeft Groothuisbouw 11 woningtypen ontworpen, welke passen binnen deze bouwstijlen. Waar gaat uw voorkeur naar uit? Cottage, klassiek of jaren 30 stijl?

- 1 *Cottage stijl*
- 2 *Classicistische stijl*
- 3 *Jaren 30 stijl*

De drie bouwstijlen zijn opgenomen in het beeldkwaliteitsplan. Dit plan dient als leidraad voor het ontwerp van nieuwe woningen en heeft als doel om de harmonie en de ruimtelijke kwaliteit binnen het plan te optimaliseren. Wij vertellen u graag meer over het beeldkwaliteitsplan tijdens een persoonlijke afspraak of een van de open dagen.

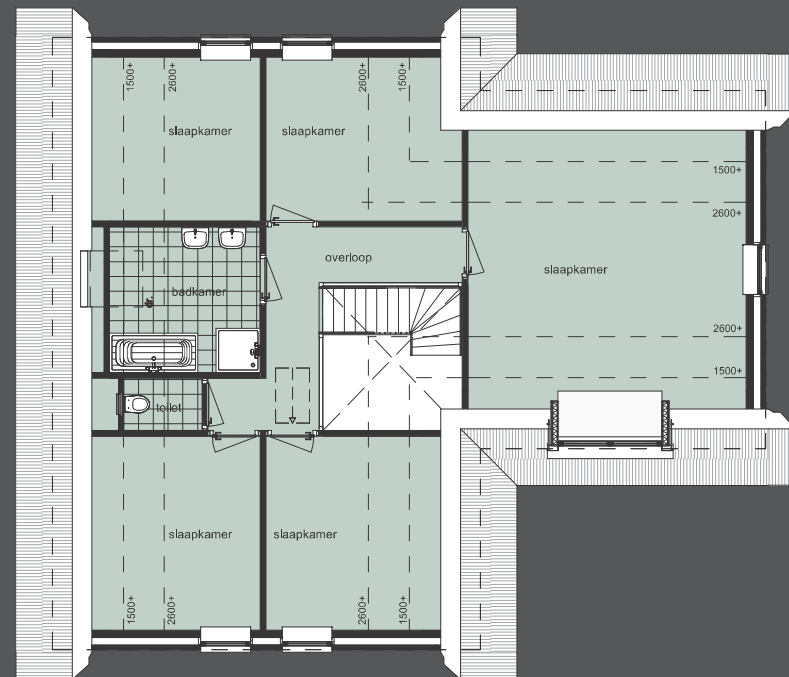


Type

1

Cottage

Plattegronden  
Type 1





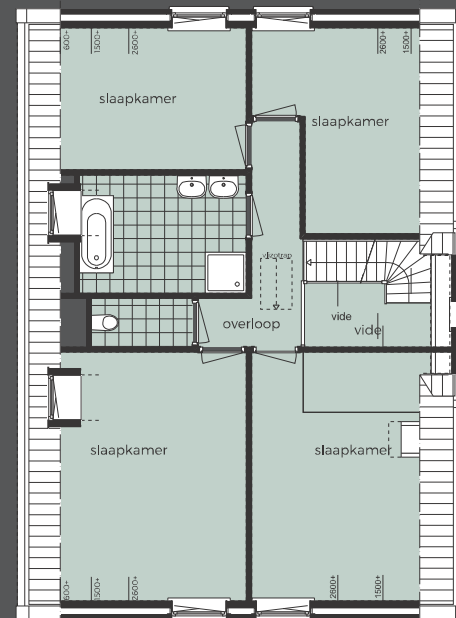
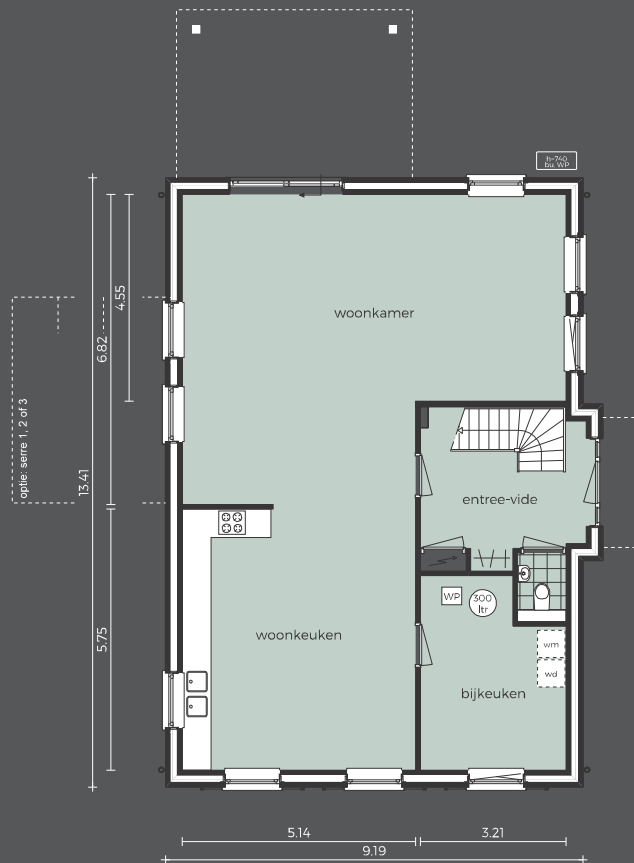


Type

2

Classicistisch

Plattegronden  
Type 2





Type

3

Classicistisch

Plattegronden  
Type 3





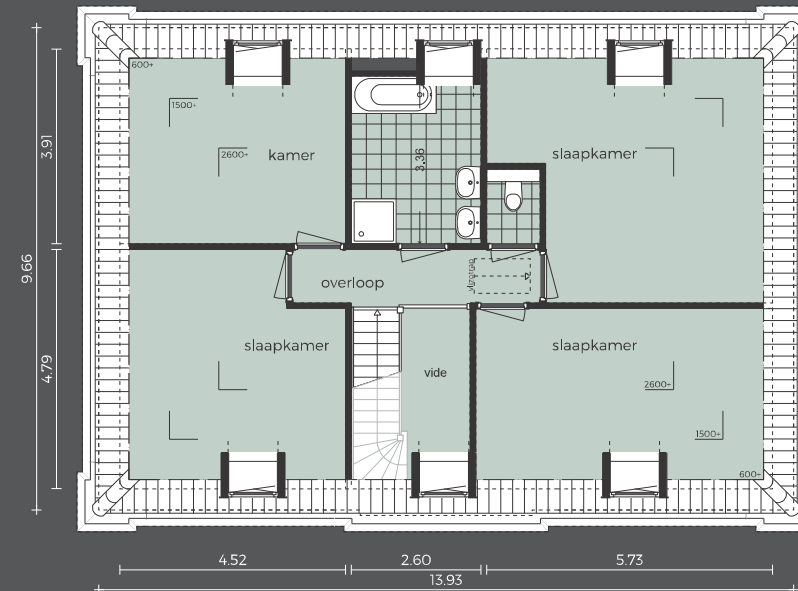


Type

4

Classicistisch

Plattegronden  
Type 4





Type

5

Classicistisch

Plattegronden  
Type 5





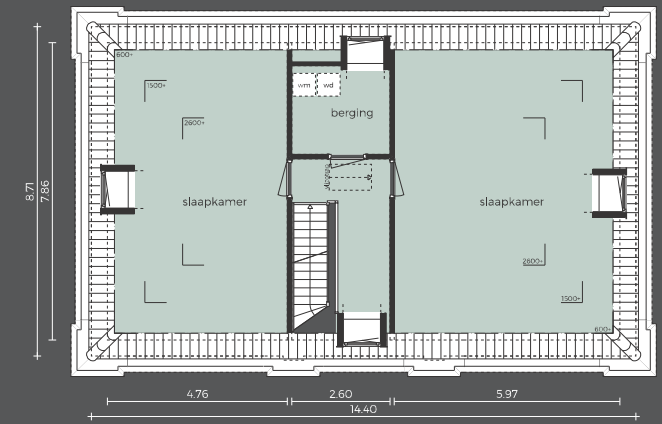
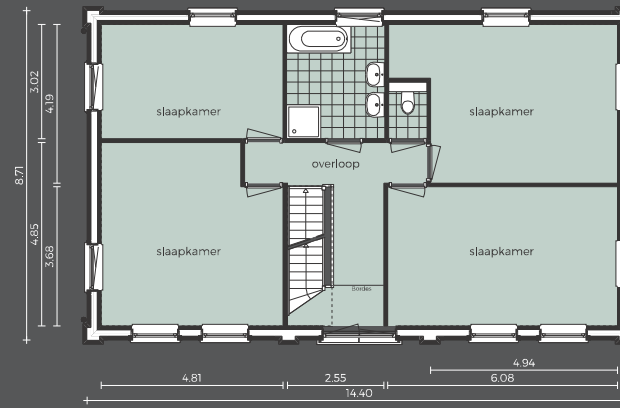


Type

6

Classicistisch

Plattegronden  
Type 6



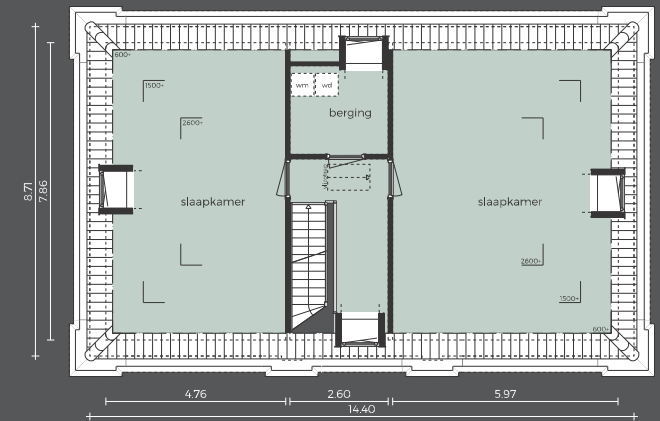
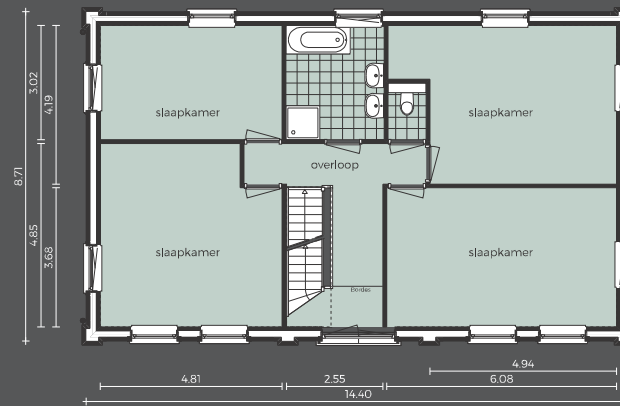


Type

7

Classicistisch

Plattegronden  
Type 7





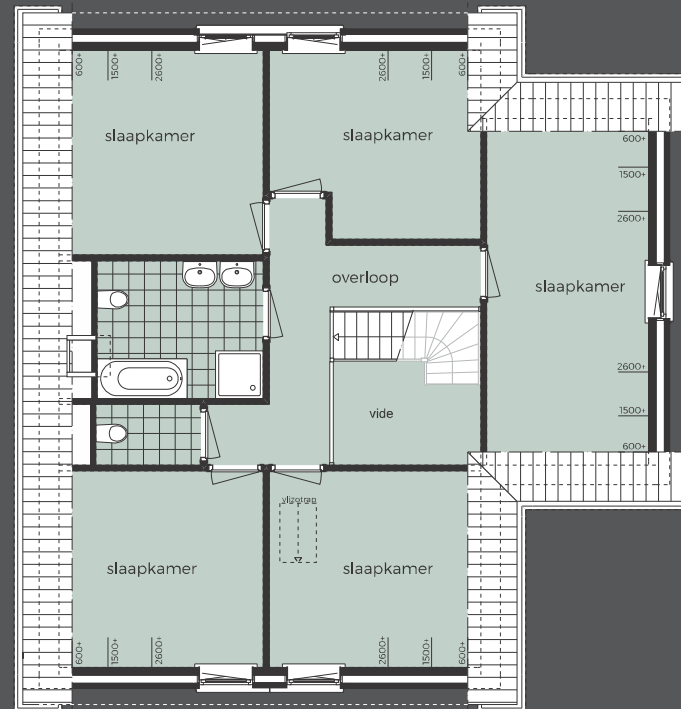


Type

8

Jaren '30

Plattegronden  
Type 8





Type

9

Jaren '30

# Plattegronden

## Type 9

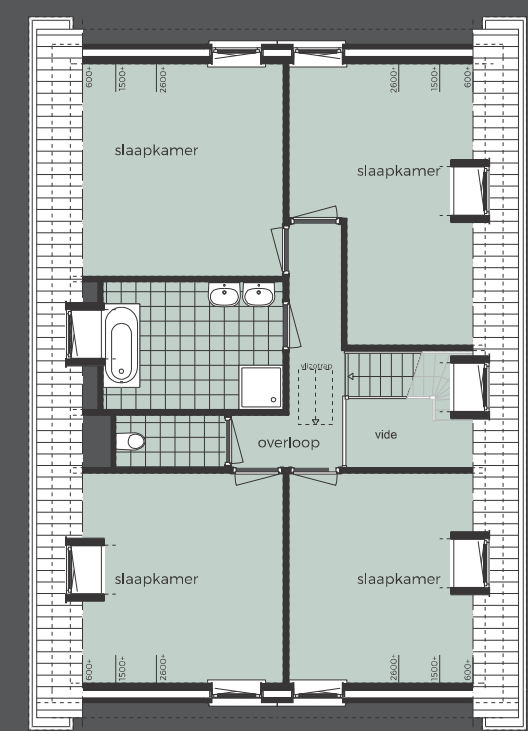
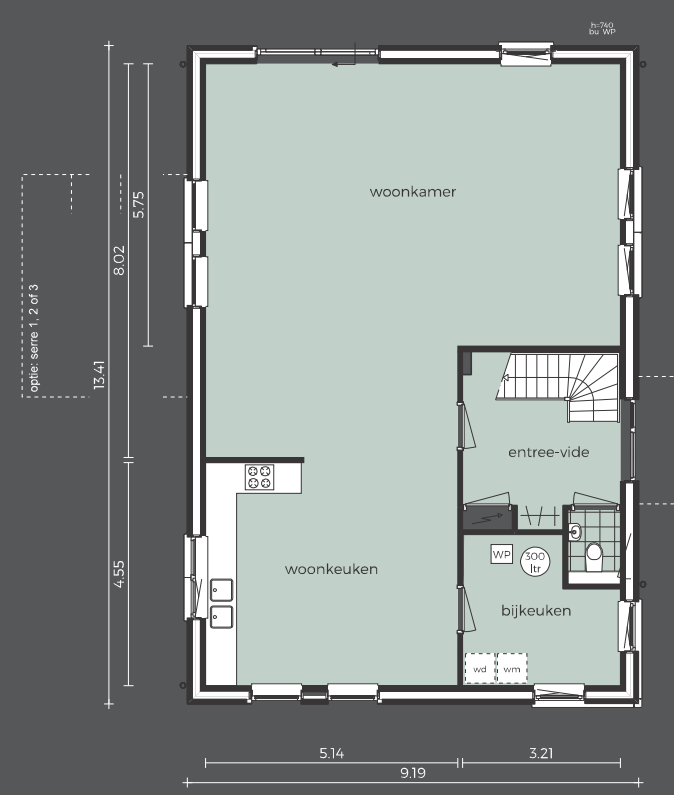






Type  
**10**  
Jaren '30

Plattegronden  
Type 10





Type

11

Jaren '30

Plattegronden  
Type 11







---

**Infocentrum / woonlocatie**

Villa Parc Arcen  
Scheidsgraafsingel  
5944 PA Arcen

---

**Ontwikkeling / verkoop bouwkavels**

Arcus Zuid Projectontwikkeling B.V.  
+31 (0)46 - 411 3290  
info@arcuszuid.nl / www.arcuszuid.nl

---

**Informatie / bouw woningen**

Groothuisbouw Emmeloord  
+31 (0)527 - 624 370  
info@groothuisbouw.nl / www.groothuisbouw.nl





[villaparcen.nl](http://villaparcen.nl)